

वार्षिक स्वतः प्रकाशन

माटो तथा मल परीक्षण प्रयोगशाला, गण्डकी प्रदेशको परिचय

गण्डकी प्रदेशको कास्की जिल्ला, पोखरामा रहेको माटो तथा मल परीक्षण प्रयोगशाला गण्डकी प्रदेशको एक मात्र माटो जाँच गर्ने प्रदेश स्तरीय प्रयोगशाला हो । विगतमा २०५२ सालमा खैरेनीटार तनहुँमा क्षेत्रीय माटो परीक्षण प्रयोगशाला स्थापना भएको थियो जुन पछि पोखरामा स्थानान्तरण भई क्षेत्रीय माटो परीक्षण प्रयोगशाला, पोखरामा रूपान्तरण भयो र हाल संघियताको कार्यान्वयनसँगै यसै संरचनाले माटो तथा मल परीक्षण प्रयोगशाला, गण्डकी प्रदेशको रूप धारणा गरेको छ । माटो तथा मल परीक्षण प्रयोगशाला, पोखराले विगतका दिनहरू देखि नै माटो र मल परीक्षण गर्दै आएको छ जसको लागि प्रयोगशालामा मात्र माटो जाँच नगरी कृषकहरूको घर दैलो मा समेत पुगी यसै प्रयोगशालाका प्राविधिकहरूद्वारा माटो शिविरमार्फत माटो परीक्षण गर्ने गरिएको छ । माटो परीक्षणको नतिजाबाट प्राविधिकहरूले किसानहरूलाई गरेको मलखाद तथा कृषि चुनको सिफारिसको उचित कार्यान्वयन मार्फत कृषकहरू आफ्नो कृषि कार्यको दिगोपना तथा उत्पादनसिलताको प्रभावकारिता बढाउन सफल भएका छन् ।

उद्देश्य

प्रयोगशालाको उद्देश्य :

1. यस प्रयोगशालाको अगुवाईमा आफ्नो कार्य क्षेत्र पर्ने जिल्ला कृषि विकास कार्यालयहरू तथा कृषि कार्यमा संलग्न विभिन्न संघ संस्थाहरूसँग समन्वय गरी दिगो रूपमा माटोमा भएको उर्वराशक्तिलाई कायम राख्ने कार्यक्रमहरू सञ्चालन गर्ने ।
2. माटो विश्लेषण, सर्वेक्षण र अध्ययनको आधारमा विभिन्न समस्याहरूको पहिचान गर्ने र समाधानका उपायहरू पत्ता लगाई सिफारिस गरी कृषि प्रसार कार्यलाई सहयोग पुऱ्याउने ।
3. समानुपातिक रूपमा मलखादको प्रयोग गर्न कृषकहरूलाई प्रेरित गर्ने ।
4. माटो परीक्षण शिविरहरू सञ्चालन गरी कृषकहरूको घर दैलो पुगी कृषि चुन तथा मलखाद सिफारिस गर्ने तथा माटोको महत्व र अवस्थाका बारेमा जानकारी गराउने ।
5. बाली विरुवाहरूलाई थोरै तर नभई नहुने अत्यावश्यक शुष्म तत्वहरूको स्थिति अध्ययनको लागि अनुगमन गर्ने र के कस्ता सुधार गर्न आवश्यक छ पहिचान गरी सुधारात्मक उपायको खोजी गरी कृषक समक्ष पुऱ्याउने ।
6. माटोमा आउने विभिन्न किसिमका विकृती अमिलोपन, क्षारियपना सुधारका लागि कृषि चुन तथा जिप्सम आदि सिफारिस गर्ने ।
7. माटोको उर्वराशक्ति वृद्धिका लागि हरियो मल, प्राङ्गारिक मल, गोबरमल, रात्रीमलका अतिरिक्त

४. रासायनिक मलले खेलेको भुमीका वारे कृषकहरूलाई अवगत गराउने ।

९. अल्पकालिन, मध्यकालिन र दिर्घकालिन रूपमा प्राङ्गारिक र रासायनिक मलको विभिन्न परीक्षण प्रदर्शन अन्नबाली, तरकारी र फलफूल खेती आदि बालीमा सञ्चालन गरि प्राप्त तथ्यांकको आधारमा मलखादको सिफारिस गर्ने ।

माटोको विभिन्न विश्लेषण र अध्ययनको आधारमा जानकारी संकलन गरि समस्यामुलक विषय तथा तत सम्बन्धि अध्ययन तथा प्रविधि प्रसारण जस्ता कार्यक्रम सञ्चालन गर्ने ।

10. दिगो रूपमा माटोको उचित व्यवस्थापन गरि वातावरणिय सन्तुलनलाई कायम राखी कृषि उत्पादन र उत्पादकत्वमा वृद्धि ल्याउने ।

11. माटोको नमूनाहरू संकलन, विश्लेषण र नतिजा का आधारमा मलखाद सिफारीस गर्ने ।

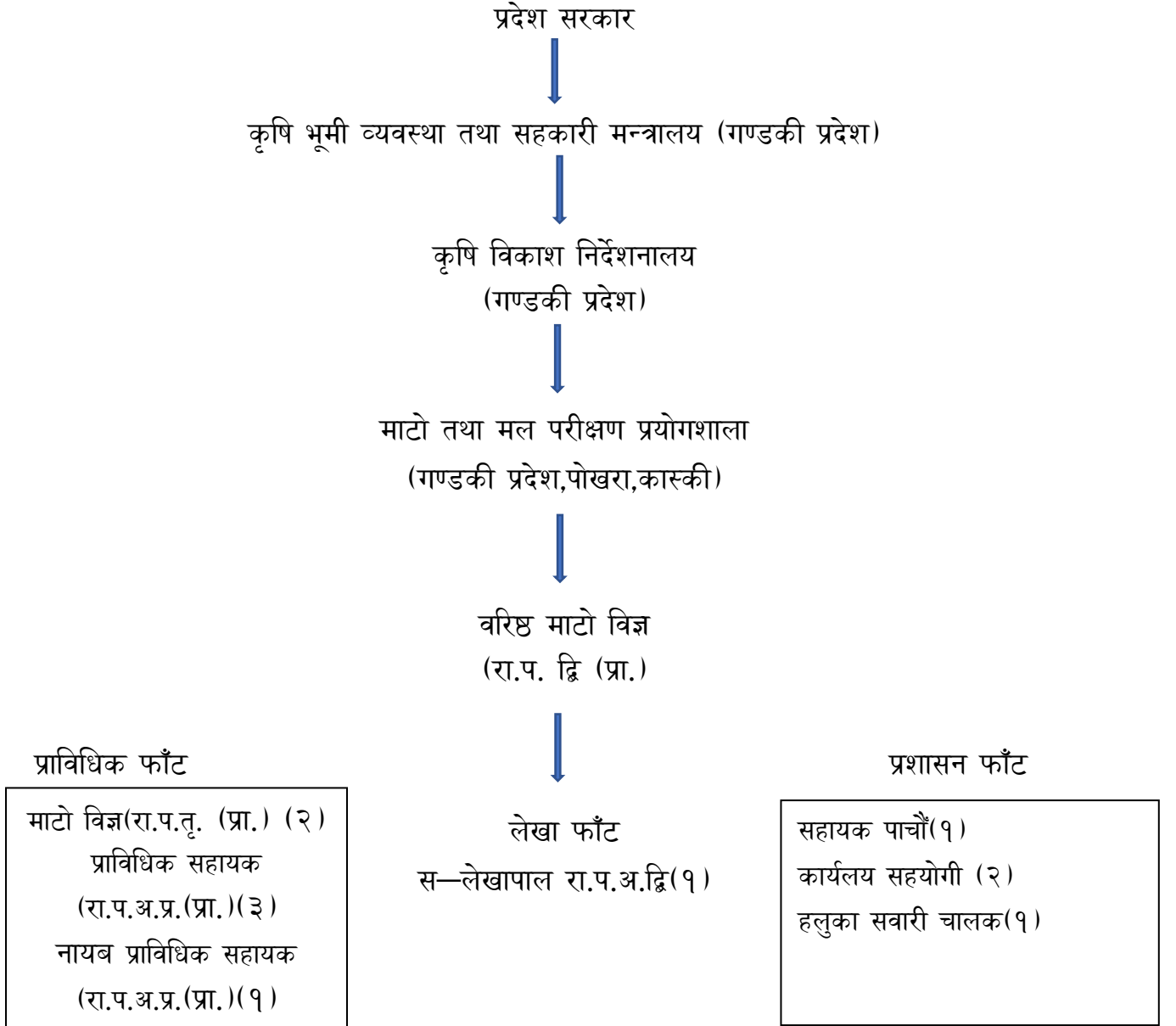
12. बजारमा पाईने विभिन्न नाम र ब्राण्डका मलका नमूना संकलन, विश्लेषण र मलमा भएको तत्वको वारे मा कृषकलाई जानकारी दिलाउने एवं सिफारीस गर्ने ।

13. माटो सम्बन्धि क्षेत्रीय स्तरमा देखा परेका समस्यालाई समाधानको खोजीको लागि क्षेत्रीय स्तरका यो जना तर्जुमा गर्ने ।

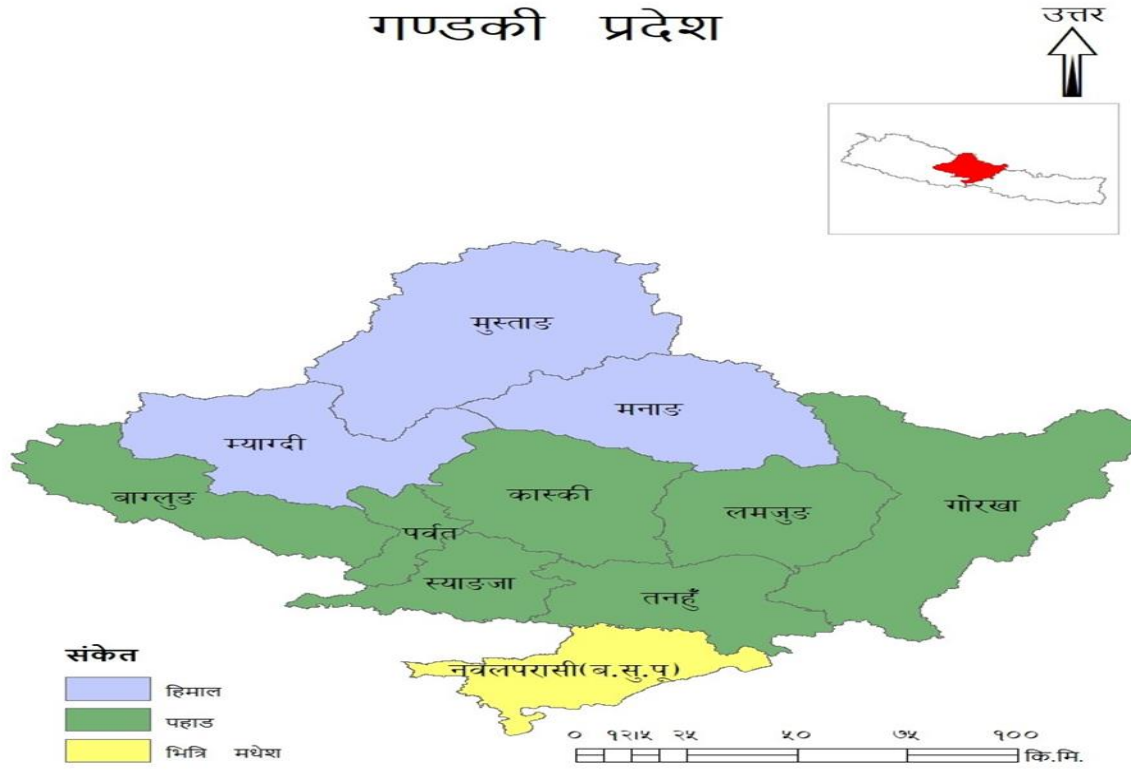
14. कार्यक्रमको कार्यान्वयनमा सम्बद्ध पक्षहरूलाई सहयोग पुऱ्याउने, अनुगमन गर्ने, मुल्यांकन गर्ने आदि कार्यहरू समेत यस क्षेत्रीय माटो प्रयोगशालाको उद्देश्य रहेको छ ।

माटो तथा मल परीक्षण प्रयोगशालाको संगठनात्मक ढाँचा

माटो तथा मल परीक्षण प्रयोगशालाको संगठनात्मक संरचना



प्रयोगशालाको कार्यक्षेत्र :



दरवन्दी विवरण

सि.न	स्वीकृत विवरण	दरवन्दी	स्वीकृत संख्या	दरवन्दी संख्या	स्थायी पदपूर्ति संख्या	स्थायी रिक्त संख्या	करारमा पदपूर्ति संख्या
१	प्रमुख/ नवौं/दशौं		१		१	-	-
२	माटो विज्ञ		२		२	-	-
३	प्राविधिक सहायक/ पाचौं		३		३	-	-
४	नायव प्राविधिक सहायक/चौथो		१		-	१	-
५	स.लेखापाल/चौथो/ लेखा		१		१	-	-
६	पाचौं/प्रशासन		१		१	-	-
७	कार्यालय सहयोगी		२		१	१	१
८	हलुका सवारी चालक		१		-	-	१

माटो तथा मल परीक्षण प्रयोगशालामा कार्यरत कर्मचारीहरूको विवरण

क्र.स	कर्मचारीको नाम/थर	स्थायी ठेगाना	पद	सम्पर्क नं	कैफियत
१	श्री सुनिल पाण्डे	कास्की	वरिष्ठ माटो विज्ञ	९८५६०३५१८७	
२	श्री अस्मिता काफ्ले	वालिङ-८, स्याङ्जा	माटो विज्ञ	९८४६४९०२११	
३	श्री करिष्मा भुषाल	गुल्मी	माटो विज्ञ	९८६७३६६२५२	
४	श्री सरस्वती बास्तोला	मोरङ	वरिष्ठ प्राविधिक सहायक, पाचौं	९८४४६००५४७	
५	श्री खुबराज बराल	पोखरा-१३	विरिष्ठ प्राविधिक सहायक, पाचौं	९८४६०३२३७७	
६	श्री समिक्षा गौतम	तनहुँ	प्राविधिक सहायक, पाचौं	९८६५२३९४२५	
७	श्री सिता बराल दुङ्गाना	पोखरा-१९	सहायकस्तर पाचौं, प्रशासन	९८४६४९०५७७	
८	श्री ठाकुर प्रसाद ढकाल	आँधिखोला— ६, स्याङ्जा	स.लेखापाल	९८४०४२२५२६	
९			नायब प्राविधिक सहायक, चौथो		रिक्त
१०	श्री सदिक्षा पोखेल	पोखरा-१७ विरौटा	प्राविधिक सहायक, पाचौं	९८४६७५०३४४	डि.यस.यम. करार
११	श्री बुद्धि बहादुर कार्की	पु.न.पा- स्याङ्जा	कार्यालय सहयोगी	९८४७६३७७५९	
१२	श्री पार्वती खनाल गौतम	लामाचौर, कास्की	कार्यालय सहयोगी		करार
१३	श्री नेत्र बहादुर कुमाल	लेखनाथ, कास्की	हलुका सवारी चालक	९८०४१९४९०२	करार
१४	श्री कृष्ण गिरी	बाटुलेचौर, कास्की	सरसफाई सहयोगी		करार

गत आ.व २०८०/०८१ को वार्षिक विनियोजित बजेट र खर्च विवरण

रु हजारमा

क्र.स	कार्यक्रम	वार्षिक स्वीकृत बजेट			हालसम्मको खर्च			वार्षिक वित्तिय प्रगति प्रतिशत	वार्षिक भारत प्रगति प्रतिशत
		पुंजिगत	चालु	जम्मा	पुंजिगत	चालु	जम्मा		
१	प्रदेश तर्फको जम्मा	१००५०	१८६०३	२८६५३	८८३२	१५१३२	२३९६४	८३.६३	९७.६२
२	संघीय सशर्त तर्फको कार्यक्रम								
	DOA	०	२०९०	२०९०	०	१७८२	१७८२	८५.२७	९९.९९
कुल जम्मा (प्रदेश+संघ)	०	१००५०	२०६९३	३०७४३	८८३२	१६९१४	२५७४६	८३.७४	९८.०२

गत आ.व २०८०/०८१ को समग्र कार्यक्रमहरूको मुख्यमुख्य उपलब्धीहरू

- प्रयोगशालामा कुल १०६७ माटोको नमूना जाँच गरी मलखाद तथा कृषि चून सिफारिस गरिएको
- प्रयोगशालामा जम्मा ३०२ माटोको नमूनाको शुष्कतत्व जाँच गरी आवश्यकता अनुसार शुष्कतत्व सिफारिस गरिएको
- १६ स्थानमा निःशुल्क किटबक्स मार्फत शिविर संचालन गरी जम्मा १६६२ माटो नमूना जाँच गरी मलखाद तथा कृषि चून सिफारिस गरिएको
- १० स्थानमा घुम्टी माटो परीक्षण शिविर संचालन गरी जम्मा ११८४ माटो नमूना जाँच गरी मलखाद तथा कृषि चून सिफारिस गरिएको
- कुल ३ वटा आ.ई.पि.एन.एस कृषक पाठशाला (कृषक सहजहकर्ता) सञ्चालन गरी जम्मा ७६ कृषकहरू सहभागी गराएको
- माटो जाँच तथा व्यवस्थापन सम्बन्धि क्षमता अभिवृद्धि तालिम संचालन गरी जम्मा १९ जना प्राविधिकहरूलाई किटबक्स संचालन सम्बन्धी तालिम प्रदान गरिएको

- DSM updateको लागि नमुना संकलन/परीक्षण तथा GPS प्रयोग सम्बन्धि प्राविधिक तालिम संचालन गरी जम्मा २० जना प्राविधिकहरुलाई तालिम प्रदान गरिएको
- DSM update का लागी कुल ९०० नमूना जाँच गरी मलखाद तथा कृषि चून सिफारिस गरिएको
- जम्मा ६ जिल्लामा माटो परिक्षणका आधारमा कृषि चुन वितरण कार्यक्रम संचालन गरी जम्मा ३४२ टन कृषि चुन वितरण गरिएको
- प्रयोगशालामा कुल ६७ मलको नमुना जाँच गरी प्रतिवेदन गरिएको

आ.व. ०८१/०८२ को स्वीकृत वार्षिक बजेट

रु हजारमा

क्र.स	कार्यालयको नाम	प्रदेश तर्फ		संघ तर्फ		जम्मा बजेट
		पुँजिगत	चालु	पुँजिगत	चालु	
१	माटो तथा मल परीक्षण प्रयोगशाला	२४५०	२०५५३	०	१५६०	२४५६३

सम्पूर्ण कार्यक्रमहरु आ.व.२०८१/८२

क्र.स	पुँजिगत कार्यक्रम विवरण	जम्मा बजेट रु हजारमा
१	प्रयोगशालाको लागि ए.सि खरिद तथा जडान	१००
२	स्कुटर खरिद	२५०
३	कार्यालय परिसरमा सिसिटिभि खरिद तथा जडान	१७०
४	ए.ए.एस मेसिनको लागि क्याथोड ल्याम्प खरिद (क्याल्सियम र म्याग्नेसियम जाँच)	२८०

५	प्रयोगशाला संचालनका लागि अर्वाइटल सेकर खरिद	२००
६	ओभन खरिद	५५०
७	प्रयोगशालाका लागि आवश्यक कलरिमिटर खरिद	१००
८	प्रयोगशाला एवं कार्यालय भवनहरूको मर्मत सुधार	५००
९	फर्निचर तथा फिक्चर्स खरिद	३००

क्र.स	चालु अन्तर्गतका कार्यक्रमहरूको विवरण	एकाई	परिमाण	जम्मा बजेट रु हजारमा
१	प्रयोगशालामा माटो नमुना विश्लेषण	नमूना	५००	५०
२	घुम्टी प्रयोगशाला मार्फत शिविर संचालन	सङ्ख्या	१०	३००
३	मलखादको परीक्षण	सङ्ख्या	६०	६०
४	विश्व माटो दिवस कार्यक्रम	पटक	१	१००
५	माटो परीक्षणका आधारमा कृषि चुन वितरण कार्यक्रम	पटक	१	३०००
६	आई.पि.एन.एस कृषक पाठशाला	सङ्ख्या	४	१०
७	प्रयोगशालामा माटोको शुष्मतत्व विश्लेषण	नमूना	२००	१००
८	किटबक्स मार्फत माटो परीक्षण शिविर संचालन	सङ्ख्या	१४	२८०
९	मल बजार अनुगमन, नमूना संकलन, जाँच र प्रतिवेदन तयारी	पटक	२	१००

१०	कृषि चुन अध्ययन परिक्षण	पटक	१	१००
११	माटो जाँच तथा व्यवस्थापन सम्बन्धि क्षमता अभिवृद्धि तालिम	सङ्ख्या	१	४५०

प्रयोगशालाबाट प्रदान गरिने विश्लेषण सेवा बापत लाग्ने दस्तुर, समय तथा जिम्मेवार निकाय

सि.न.	सेवाको प्रकृति	लाग्ने दस्तुर रु.	लाग्ने समय	सेवा प्रदान गर्ने जिम्मेवार कर्मचारी शाखा	कैफियत
१) माटोको नमुना विश्लेषण					
क.	माटोको पि.एच.	२०१-	२ दिन	प्राविधिक फाँट	
ख.	नाइट्रोजन	१००१-	६ दिन	प्राविधिक फाँट	
ग.	फस्फोरस	१३०१-	६ दिन	प्राविधिक फाँट	
घ.	पोटास	१००१-	६ दिन	प्राविधिक फाँट	
ङ.	बोरोन	५००१-	६ दिन	प्राविधिक फाँट	
च.	जिंक	३००१-	६ दिन	प्राविधिक फाँट	
छ.	आइरन	३००१-	६ दिन	प्राविधिक फाँट	
ज.	प्राङ्गारिक पदार्थ	१३०१-	६ दिन	प्राविधिक फाँट	
झ.	कपर	३००१-	६ दिन	प्राविधिक फाँट	
२) रसायनिक मल विश्लेषण					
क.	कुल नाइट्रोजन विश्लेषण	४००१-	६ दिन	प्राविधिक फाँट	
ख.	कुल फस्फोरस विश्लेषण	६००१-	६ दिन	प्राविधिक फाँट	
ग.	पोटास फ्लेम फोटोमिटर तरिका	५००१-	६ दिन	प्राविधिक फाँट	
३) प्राङ्गारिक मल विश्लेषण					
क.	कुल नाइट्रोजन विश्लेषण	६००१-	१२ दिन	प्राविधिक फाँट	
ख.	पि एच	२०	२ दिन	प्राविधिक फाँट	
ग.	कुल फस्फोरस विश्लेषण	६००१-	६ दिन	प्राविधिक फाँट	
घ.	पोटास फ्लेम फोटोमिटर तरिका	५००१-	६ दिन	प्राविधिक फाँट	
च.	चिस्यान विश्लेषण	३०१-	६ दिन	प्राविधिक फाँट	
छ.	प्राङ्गारिक कार्वन विश्लेषण	१२०१-	६ दिन	प्राविधिक फाँट	

सेवाप्राहीले पूर्वाउनुपर्ने प्रक्रिया र पेश गर्नुपर्ने कागजात:-(क) कृषकको नाम (ख) ठेगाना (ग) जग्गाको किसिम (घ) यस अघि लगाएको बाली विवरण (ङ) नमुनाको तौल ०-५ के.जी. (च) दस्तुर बुझाएको रसिद ।

नोट:- १) कृषक आफैले ल्याएको वा कृषि अन्तर्गतका फार्म, केन्द्रहरू वा अन्य सरकारी कार्यालय वा सरकारी स्वामित्वमा रहेका संस्थानहरूबाट आएका नमुना विश्लेषण शुल्कमा ७५% छुट दिइने छ ।

२) जेष्ठ नागरिक तथा अपांग व्यक्तिले ल्याएको नमुना लाई पहिलो प्राथमिकता दिइने छ ।

३) लोडसेडिंग ठुला उपकरण मर्मत सम्भार गर्नुपर्दा माटोको नमुना उपयुक्त नभएमा वा अन्य काबु बाहिरको परिस्थिति आएमा तोकिएको समय भित्र जानकारी गराइने छ र क्षतिपूर्ति दिइने छैन ।

गुनासो सुन्ने पदाधिकारीको पद र नाम:

वरिष्ठ माटो विज्ञ श्री सुनिल पाण्डे फोन.नं.-०६१-४५०१८७ मो.नं.-९८५६०३५१८७

सुचना अधिकारी : अस्मिता काफ्ले (माटो विज्ञ) मो.नं.- ९८४६४९०२११